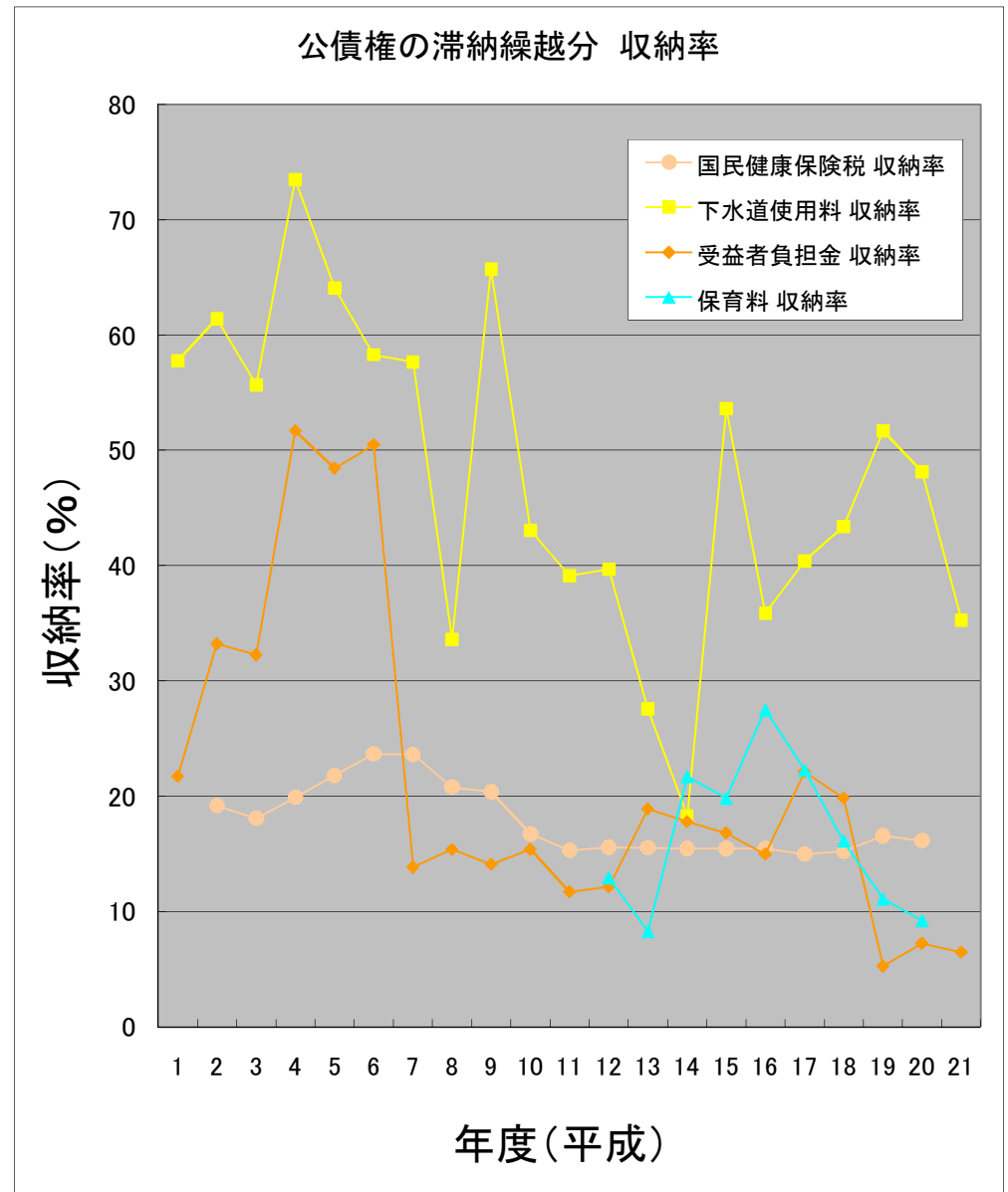


市税以外の主な公債権における滞納繰越分の年度別収納状況一覧表 (単位:千円・%)

平成22年 6月議会 F未来 近藤 (資料3)

年度 (平成)	国民健康保険税		下水道使用料		受益者負担金		保育料	
	未済額	収納率	未済額	収納率	未済額	収納率	未済額	収納率
1			451	57.76	1,466	21.70		
2	657,322	19.19	399	61.41	1,305	33.19		
3	696,315	18.08	374	55.68	1,530	32.25		
4	713,202	19.90	241	73.48	1,271	51.67		
5	725,115	21.80	357	64.08	1,280	48.44		
6	748,366	23.67	657	58.29	1,557	50.47		
7	727,766	23.62	887	57.67	4,815	13.84		
8	785,614	20.79	2,472	33.62	10,319	15.38		
9	803,259	20.37	1,917	65.73	19,420	14.08		
10	930,211	16.72	5,228	43.07	25,406	15.38		
11	1,081,703	15.31	7,203	39.12	28,294	11.69		
12	1,215,986	15.57	8,751	39.69	29,324	12.13	2,330	12.91
13	1,354,332	15.54	16,828	27.58	24,241	18.88	3,040	8.25
14	1,548,695	15.46	21,124	18.29	24,007	17.78	3,334	21.69
15	1,729,913	15.47	12,729	53.62	23,692	16.81	4,841	19.81
16	1,904,832	15.48	13,410	35.87	23,876	14.97	8,048	27.49
17	2,030,407	14.99	13,026	40.42	18,496	22.11	11,336	22.27
18	2,096,040	15.22	11,285	43.40	14,571	19.84	18,213	16.09
19	2,071,820	16.58	10,031	51.69	13,642	5.26	22,819	11.07
20	2,077,387	16.15	8,672	48.15	12,389	7.22	28,262	9.19
21			8,356	35.26	12,077	6.45		



※ 下水道使用料は上水道使用量と同時に徴集されている