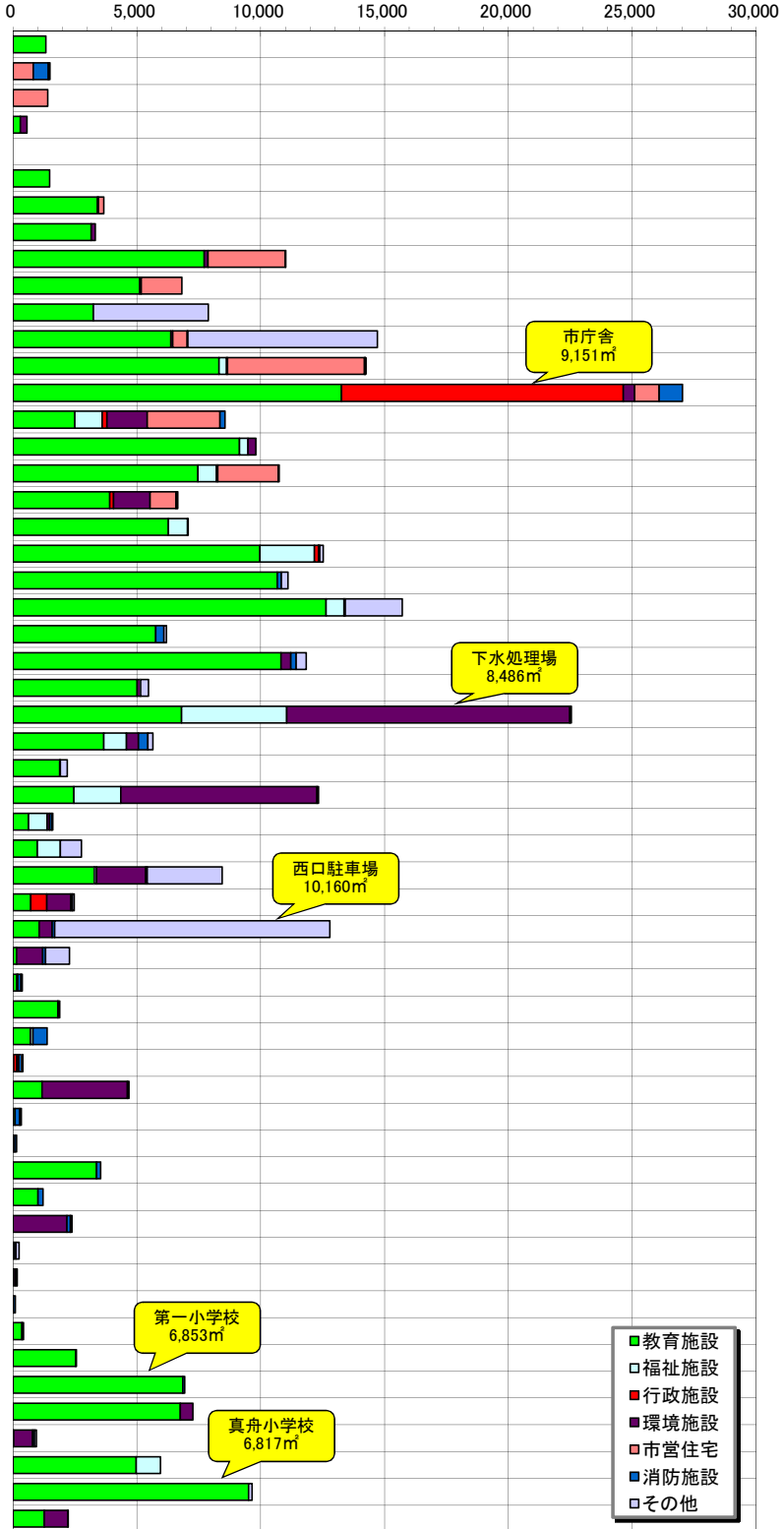


建築年度別 延べ床面積グラフ

会派羅針盤 近藤
個人質問資料 P2

和暦	西暦	築年	年間計	累計	比率
～S34	1959	56	1,322	1,322	0.4%
S35	1960	55	1,488	2,810	0.9%
S36	1961	54	1,400	4,210	1.3%
S37	1962	53	550	4,760	1.5%
S38	1963	52	0	4,760	1.5%
S39	1964	51	1,476	6,236	1.9%
S40	1965	50	3,660	9,896	3.0%
S41	1966	49	3,310	13,206	4.1%
S42	1967	48	10,995	24,201	7.4%
S43	1968	47	6,811	31,012	9.5%
S44	1969	46	7,875	38,887	11.9%
S45	1970	45	14,706	53,593	16.4%
S46	1971	44	14,230	67,823	20.8%
S47	1972	43	27,017	94,840	29.1%
S48	1973	42	8,552	103,392	31.7%
S49	1974	41	9,793	113,185	34.7%
S50	1975	40	10,741	123,926	38.0%
S51	1976	39	6,639	130,565	40.0%
S52	1977	38	7,061	137,626	42.2%
S53	1978	37	12,520	150,146	46.1%
S54	1979	36	11,091	161,237	49.5%
S55	1980	35	15,703	176,940	54.3%
S56	1981	34	6,188	183,128	56.2%
S57	1982	33	11,837	194,965	59.8%
S58	1983	32	5,458	200,423	61.5%
S59	1984	31	22,532	222,955	68.4%
S60	1985	30	5,641	228,596	70.1%
S61	1986	29	2,179	230,775	70.8%
S62	1987	28	12,327	243,102	74.6%
S63	1988	27	1,594	244,696	75.1%
H1	1989	26	2,755	247,451	75.9%
H2	1990	25	8,442	255,893	78.5%
H3	1991	24	2,463	258,356	79.2%
H4	1992	23	12,784	271,140	83.2%
H5	1993	22	2,269	273,409	83.9%
H6	1994	21	365	273,774	84.0%
H7	1995	20	1,880	275,654	84.5%
H8	1996	19	1,374	277,028	85.0%
H9	1997	18	386	277,414	85.1%
H10	1998	17	4,676	282,090	86.5%
H11	1999	16	331	282,421	86.6%
H12	2000	15	142	282,563	86.7%
H13	2001	14	3,530	286,093	87.8%
H14	2002	13	1,200	287,293	88.1%
H15	2003	12	2,371	289,664	88.8%
H16	2004	11	240	289,904	88.9%
H17	2005	10	157	290,061	89.0%
H18	2006	9	83	290,144	89.0%
H19	2007	8	416	290,560	89.1%
H20	2008	7	2,551	293,111	89.9%
H21	2009	6	6,921	300,032	92.0%
H22	2010	5	7,258	307,290	94.3%
H23	2011	4	934	308,224	94.5%
H24	2012	3	5,949	314,173	96.4%
H25	2013	2	9,644	323,817	99.3%
H26	2014	1	2,209	326,026	100.0%



木更津市の所有する建築物の延床面積上位 10

No	施設名称	延床面積	竣工時期
1	木更津駅前西口駐車場	10,160	H4/5
2	本庁舎	9,151	S47/11
3	木更津下水処理場	8,486	S60/3
4	木更津第一小学校	6,853	H21/12
5	真舟小学校	6,817	H26/2

No	施設名称	延床面積	竣工時期
6	クリーンセンター	5,763	S63/3
7	木更津第三中学校	4,978	H23/3
8	南清小学校	4,935	H25/3
9	波岡中学校	4,564	S58/3
10	木更津市民総合福祉会館	4,254	S59/4