

建築年度別 延べ床面積一覽表

会派羅針盤 近藤
個人質問資料 P1
単位:㎡

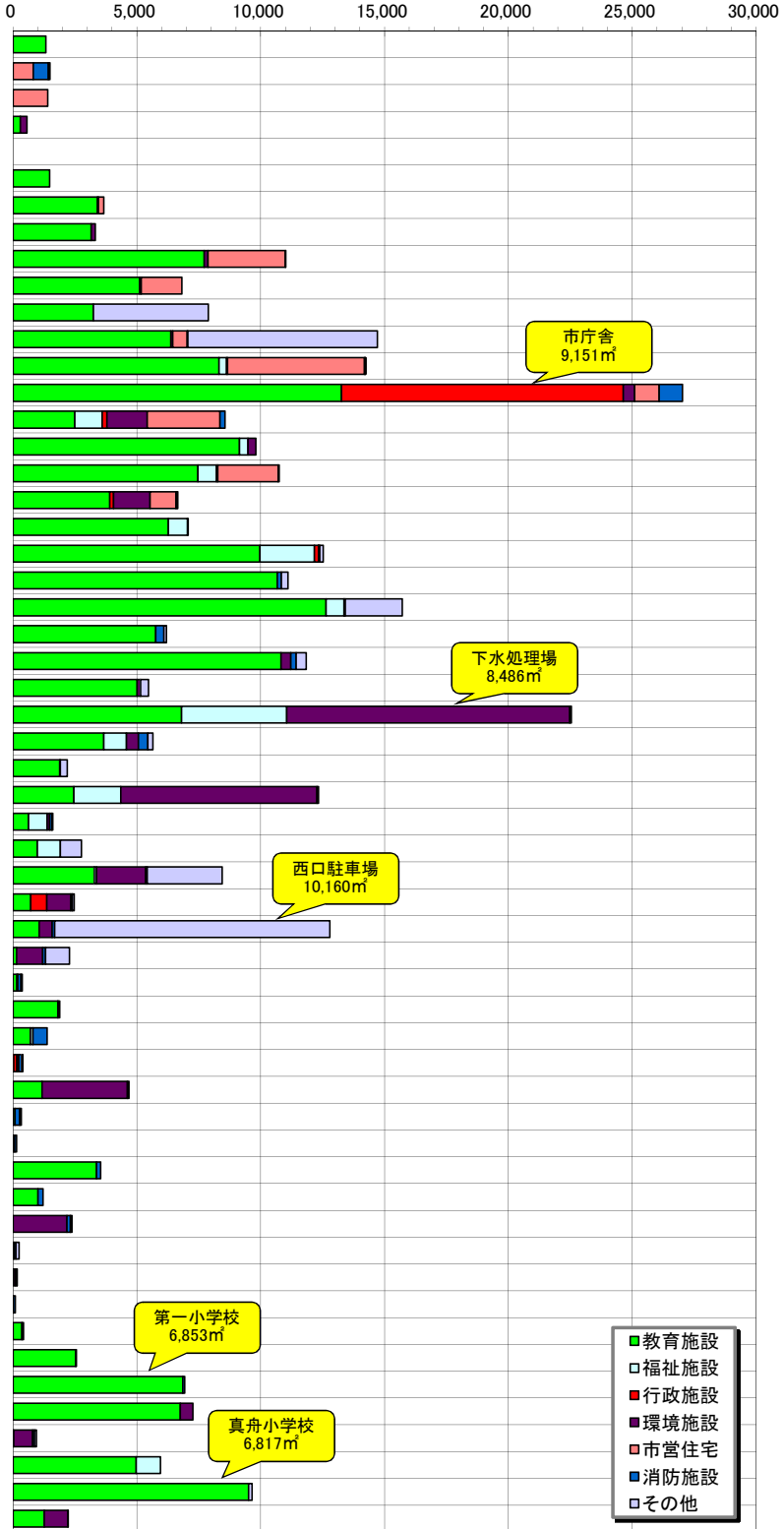
和暦	西暦	築年	教育施設	福祉施設	行政施設	環境施設	市営住宅	消防施設	その他	年間計	主な建築物
～S34	1959	56	1,322							1,322	
S35	1960	55					809	609	70	1,488	市住(久津間)・富来田分署
S36	1961	54					1,400			1,400	市住(祇園)
S37	1962	53	283			267				550	新川衛生処理場
S38	1963	52								0	
S39	1964	51	1,476							1,476	金田小
S40	1965	50	3,401			39	220			3,660	波岡小・金田中・中郷中
S41	1966	49	3,144			166				3,310	東清小・岩根小
S42	1967	48	7,711			153	3,123		8	10,995	西清小・鎌足小・第一中
S43	1968	47	5,104			72	1,635			6,811	中郷小・市営球場・市住(長須賀)
S44	1969	46	3,241						4,634	7,875	二小・市場
S45	1970	45	6,368			75	579	35	7,649	14,706	市民会館・清見台小・岩根中
S46	1971	44	8,308	309		39	5,528	31	15	14,230	高柳小・第二中・市住(東清)
S47	1972	43	13,250		11,387	449	994	937		27,017	富来田中・市民体育館・本庁舎
S48	1973	42	2,487	1,106	186	1,627	2,941	205		8,552	老人福祉センター
S49	1974	41	9,131	354		308				9,793	富岡小・祇園小・図書館
S50	1975	40	7,456	747		58	2,440	40		10,741	中央公民館・市住(江川)
S51	1976	39	3,895		154	1,472	1,049	49	20	6,639	金田公民館・岩根ポンプ場
S52	1977	38	6,261	775		25				7,061	太田中・弓道場・吾妻保育園
S53	1978	37	9,962	2,198	161	7		48	144	12,520	畑沢小・請西小・保健相談センター
S54	1979	36	10,664					165	262	11,091	馬来田小・消防本部
S55	1980	35	12,632	725		9		41	2,296	15,703	八幡台小・畑沢中・文京公民館
S56	1981	34	5,751					335	102	6,188	東清公民館
S57	1982	33	10,816			393		209	419	11,837	波岡中・岩根西中
S58	1983	32	5,002			146			310	5,458	清見台体育館・畑沢公民館
S59	1984	31	6,792	4,254		11,425			61	22,532	鎌足中・清川中・福祉会館・下水処理場
S60	1985	30	3,657	921		472		385	206	5,641	岩根公民館・少年自然の家・わかば保育園
S61	1986	29	1,872			33			274	2,179	富岡公民館
S62	1987	28	2,444	1,894		7,926			63	12,327	クリーンセンター
S63	1988	27	625	746		99		91	33	1,594	いきいき館
H1	1989	26	980	927		0			848	2,755	西清川公民館・あけぼの園
H2	1990	25	3,279	80		1,993		60	3,030	8,442	下水処理場管理棟
H3	1991	24	704		652	961		68	78	2,463	畑沢第一中継ポンプ場
H4	1992	23	1,056			511		101	11,116	12,784	波岡公民館・西口駐車場
H5	1993	22	140			1,056		111	962	2,269	岩根西口駐輪場・上総中継ポンプ場
H6	1994	21	148			43		126	48	365	
H7	1995	20	1,804			13			63	1,880	東清小体育館
H8	1996	19	697	98				579		1,374	富来田中武道場・金田分署
H9	1997	18	19		134	70		122	41	386	
H10	1998	17	1,171			3,439		66		4,676	南清小体育館・水運用総合センター
H11	1999	16	70					187	74	331	消防本部仮眠室
H12	2000	15	58					84		142	
H13	2001	14	3,364					166		3,530	富来田公民館・桜井公民館
H14	2002	13	996					204		1,200	請西小(プレハブ)
H15	2003	12				2,169		136	66	2,371	たちより館・水処理棟(下水)
H16	2004	11	40					68	132	240	金田BT待合所
H17	2005	10				75		68	14	157	
H18	2006	9				15		68		83	
H19	2007	8	348					68		416	南清小(プレハブ)
H20	2008	7	2,524						27	2,551	給食センター
H21	2009	6	6,853					68		6,921	第一小
H22	2010	5	6,750			508				7,258	第三中・馬来田・八幡台小(プレハブ)
H23	2011	4	27			762		68	77	934	金田西中継ポンプ場
H24	2012	3	4,962	987						5,949	南清小・請西保育園
H25	2013	2	9,510						134	9,644	真舟小・清見台小体育館
H26	2014	1	1,259			943			7	2,209	霊園合葬式墓地・中郷中体育館
用途計			199,814	16,121	12,674	37,818	20,718	5,598	33,283	326,026	【平成24年6月議会資料は295,472㎡】
比率			61.3%	4.9%	3.9%	11.6%	6.4%	1.7%	10.2%	100.0%	

教育施設:小中学校校舎及び屋内運動場・学校給食センター・公民館・体育館・市営球場・弓道場・少年自然の家・図書館・金の鈴・旧安西家・資料庫
 福祉施設:保育園・保健相談センター・いきいき館・福祉会館・あけぼの園・老人福祉センター
 行政施設:庁舎、第2庁舎
 環境施設:クリーンセンター・新川衛生処理場・火葬場・市営霊園・測定局・上下水道施設
 市民会館や西口駐車場は「その他」で集計

建築年度別 延べ床面積グラフ

会派羅針盤 近藤
個人質問資料 P2

和暦	西暦	築年	年間計	累計	比率
～S34	1959	56	1,322	1,322	0.4%
S35	1960	55	1,488	2,810	0.9%
S36	1961	54	1,400	4,210	1.3%
S37	1962	53	550	4,760	1.5%
S38	1963	52	0	4,760	1.5%
S39	1964	51	1,476	6,236	1.9%
S40	1965	50	3,660	9,896	3.0%
S41	1966	49	3,310	13,206	4.1%
S42	1967	48	10,995	24,201	7.4%
S43	1968	47	6,811	31,012	9.5%
S44	1969	46	7,875	38,887	11.9%
S45	1970	45	14,706	53,593	16.4%
S46	1971	44	14,230	67,823	20.8%
S47	1972	43	27,017	94,840	29.1%
S48	1973	42	8,552	103,392	31.7%
S49	1974	41	9,793	113,185	34.7%
S50	1975	40	10,741	123,926	38.0%
S51	1976	39	6,639	130,565	40.0%
S52	1977	38	7,061	137,626	42.2%
S53	1978	37	12,520	150,146	46.1%
S54	1979	36	11,091	161,237	49.5%
S55	1980	35	15,703	176,940	54.3%
S56	1981	34	6,188	183,128	56.2%
S57	1982	33	11,837	194,965	59.8%
S58	1983	32	5,458	200,423	61.5%
S59	1984	31	22,532	222,955	68.4%
S60	1985	30	5,641	228,596	70.1%
S61	1986	29	2,179	230,775	70.8%
S62	1987	28	12,327	243,102	74.6%
S63	1988	27	1,594	244,696	75.1%
H1	1989	26	2,755	247,451	75.9%
H2	1990	25	8,442	255,893	78.5%
H3	1991	24	2,463	258,356	79.2%
H4	1992	23	12,784	271,140	83.2%
H5	1993	22	2,269	273,409	83.9%
H6	1994	21	365	273,774	84.0%
H7	1995	20	1,880	275,654	84.5%
H8	1996	19	1,374	277,028	85.0%
H9	1997	18	386	277,414	85.1%
H10	1998	17	4,676	282,090	86.5%
H11	1999	16	331	282,421	86.6%
H12	2000	15	142	282,563	86.7%
H13	2001	14	3,530	286,093	87.8%
H14	2002	13	1,200	287,293	88.1%
H15	2003	12	2,371	289,664	88.8%
H16	2004	11	240	289,904	88.9%
H17	2005	10	157	290,061	89.0%
H18	2006	9	83	290,144	89.0%
H19	2007	8	416	290,560	89.1%
H20	2008	7	2,551	293,111	89.9%
H21	2009	6	6,921	300,032	92.0%
H22	2010	5	7,258	307,290	94.3%
H23	2011	4	934	308,224	94.5%
H24	2012	3	5,949	314,173	96.4%
H25	2013	2	9,644	323,817	99.3%
H26	2014	1	2,209	326,026	100.0%



木更津市の所有する建築物の延床面積上位 10

No	施設名称	延床面積	竣工時期
1	木更津駅前西口駐車場	10,160	H4/5
2	本庁舎	9,151	S47/11
3	木更津下水処理場	8,486	S60/3
4	木更津第一小学校	6,853	H21/12
5	真舟小学校	6,817	H26/2

No	施設名称	延床面積	竣工時期
6	クリーンセンター	5,763	S63/3
7	木更津第三中学校	4,978	H23/3
8	南清小学校	4,935	H25/3
9	波岡中学校	4,564	S58/3
10	木更津市民総合福祉会館	4,254	S59/4

年齢別 職種別 職員数一覧表

会派羅針盤 近藤
個人質問資料 P3
平成27年4月1日 現在

職 種 年 令	一般事務	土木技師	建築技師	電気技師	化学技師	機械技師	技術職	保育士	保健師	看護師	栄養士	歯科衛生士	社会福祉士	消防士	指導主事	言語指導員	運転手	調理員	学校事務員	業務員	用務員	合計
59	28	2	1				2	1						5				2		1	1	43
58	8	3						2						8							1	22
57	11	7	1				1	2						2							1	25
56	12	6	4		1	2		5	1		2									1		34
55	11	6	1	1			1	1			1			1	1		1	1		4		30
54	18	1			1			1				1		6	1					1		30
53	11	3	2					4			1						1	1		5	1	29
52	16		2						1					2						2	2	25
51	14	3	1											3				1		4		26
50	8			1										2	1		1			2		15
49	11	2							1		1			2				2		1		20
48	12	2							2					5								21
47	19	4	1		1			2						10					1	3		41
46	20	2							1		1			5	1					1		31
45	19	3	1	1				1	1					3	1					5	1	36
44	14	2		1				2			1			8						1		29
43	7	5						1	1					4	2	2		1		5	1	29
42	6	2	1	1					3		1			5	1				1	4		25
41	15	5						2						6						1		29
40	5	2						1	1					11	1				1	1	1	24
39	6	3							1		1		1	6	1							19
38	7	3	1					1	1					6						3		22
37	10	1		2				1	1		1			3						1		20
36	9		1					2	1					7								20
35	5		3		1			1	1					1						1		13
34	7	1	3											5						1		17
33	6	1	1		1									6								15
32	8	2	1									1		1								13
31	11	1						1			1			6								20
30	12	3			1				2		1			3								22
29	16			1				1	2					3								23
28	9	2	1					4			1		1	5								23
27	17	3	1	1				4	1		1			1								29
26	19	2		2				1			1			5								30
25	19	3		1				3			1			7								34
24	12	5						2						4								23
23	15	2	1					2						7								27
22	15	1						2	1				2	4								25
21	3							1						4								8
20	4							2						1								7
19	4													6								10
18	4													3								7
合計	483	93	28	12	6	2	4	53	23		16	2	4	182	10	2	3	8	3	48	9	991

高速バス関係資料

会派羅針盤 近藤
個人質問資料 P4

1. 木更津駅西口と金田BTの事業費

単位:円

区 分	平成24年度	平成25年度	平成26年度	平成27年度	合 計
木更津駅西口駅前広場	17,273,000	241,680,600			258,953,600
金田総合バスターミナル		310,012,500	392,267,000	166,060,000	868,339,500
合 計	17,273,000	551,693,100	392,267,000	166,060,000	1,127,293,100

※平成26年度は3月補正予算、平成27年度は本年度予算額で、それ以外は決算額

2. 木更津・東京線の区間距離

単位:km

停留所名	区間距離	累計距離
東雲車庫		0.0
東京駅八重洲口	6.1	6.1
金田総合バスターミナル	40.3	46.4
木更津駅西口	6.9	53.3
潮見	0.7	54.0
高速桜井	1.2	55.2
東口入口	1.2	56.4
君津製鐵所	1.0	57.4

木更津・東京線の千葉県側バス停等 位置図

