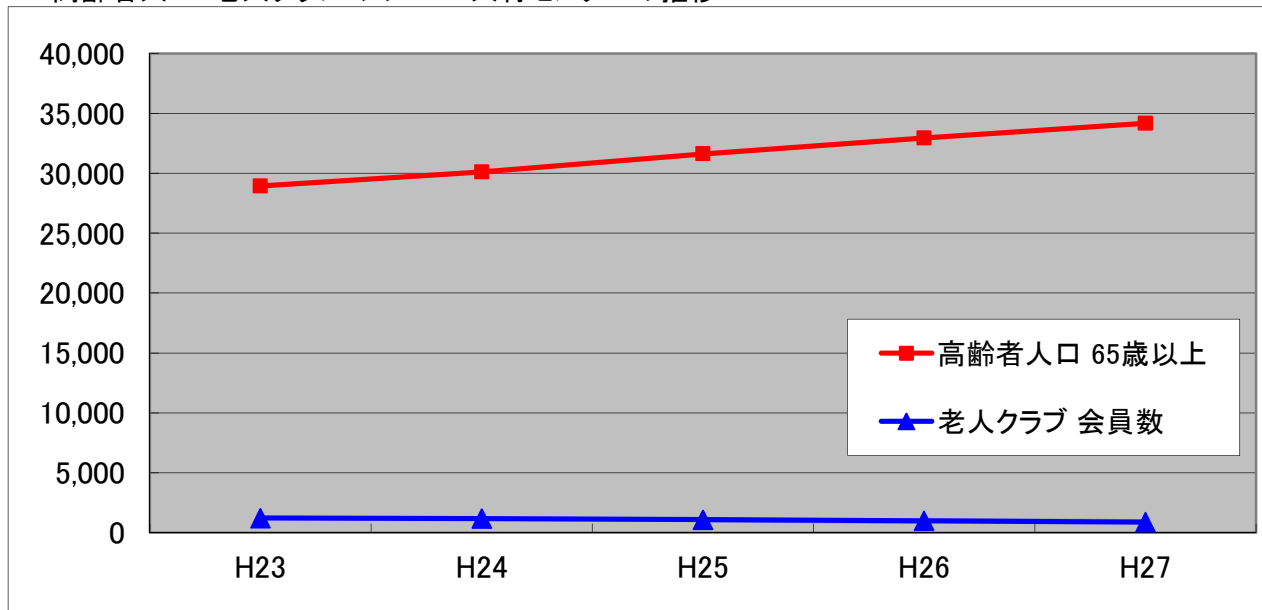


高齢者の生活活性化に向けた関連資料

会派羅針盤 近藤
個人質問資料 P3

6. 高齢者人口・老人クラブ・シルバー人材センターの推移



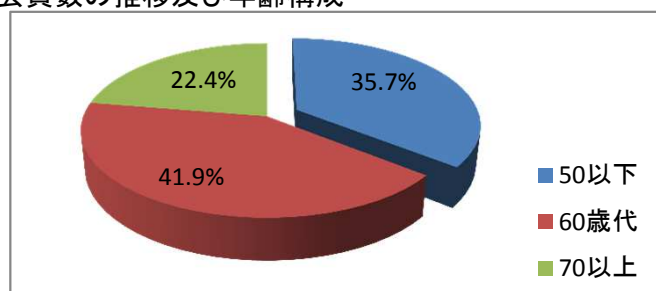
| | 人口 | 高齢者人口 | | 老人クラブ | | | シルバー人材センター | | |
|-----|---------|--------|--------|-------|-------|------|------------|--------|----|
| | | 65歳以上 | 高齢化率 | 会員数 | 比率 | クラブ数 | 会員数 | 比率 | 備考 |
| H23 | 130,422 | 28,938 | 22.19% | 1,219 | 4.21% | 41 | 331 | 1.144% | |
| H24 | 131,162 | 30,100 | 22.95% | 1,191 | 3.96% | 39 | 336 | 1.116% | |
| H25 | 131,760 | 31,613 | 23.99% | 1,089 | 3.44% | 36 | 358 | 1.132% | |
| H26 | 132,246 | 32,931 | 24.90% | 990 | 3.01% | 31 | 373 | 1.133% | |
| H27 | 133,049 | 34,173 | 25.68% | 887 | 2.60% | 30 | 391 | 1.144% | |

※ 人数は全て各年度の4月1日現在の値である

※ 老人クラブ及びシルバー人材センターの「比率」は65歳以上人口との対比である

7. 公民館定期利用団体サークル数・会員数の推移及び年齢構成

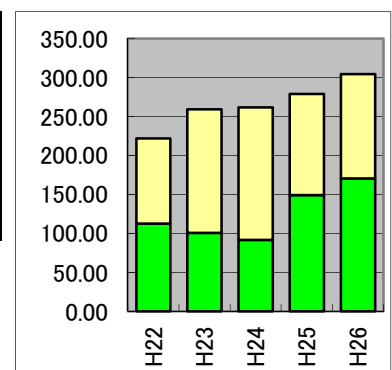
| | 団体数 | 会員数 |
|------|-----|--------|
| 2005 | 756 | 10,522 |
| 2006 | 758 | 10,487 |
| 2009 | 756 | 10,922 |
| 2010 | 774 | 11,193 |
| 2012 | 789 | 12,254 |
| 2013 | 786 | 11,951 |
| 2014 | 786 | 11,949 |
| 2015 | 800 | 12,173 |



※ 年齢構成は2009年4月現在の定期利用団体のうち、729団体:9,515人を対象に行った調査結果

8. 遊休農地の状況

| | 遊休化農地 | | 非農地 | | 合計 | |
|-----|-------|--------|-------|--------|-------|--------|
| | 筆数 | 面積(ha) | 筆数 | 面積(ha) | 筆数 | 面積(ha) |
| H22 | 2,042 | 112.65 | 1,545 | 109.38 | 3,587 | 222.03 |
| H23 | 1,705 | 100.87 | 2,298 | 158.43 | 4,003 | 259.30 |
| H24 | 1,447 | 91.58 | 2,556 | 170.25 | 4,003 | 261.83 |
| H25 | 2,241 | 149.37 | 1,873 | 129.49 | 4,114 | 278.86 |
| H26 | 2,599 | 170.34 | 1,812 | 134.09 | 4,411 | 304.43 |



※ 遊休化農地とは作付けが行われていないが再生利用可能な農地

※ 非農地とは長年作付けされておらず山林化して再生困難な農地

※ 農業委員が所管の地区で現地調査したデータによる