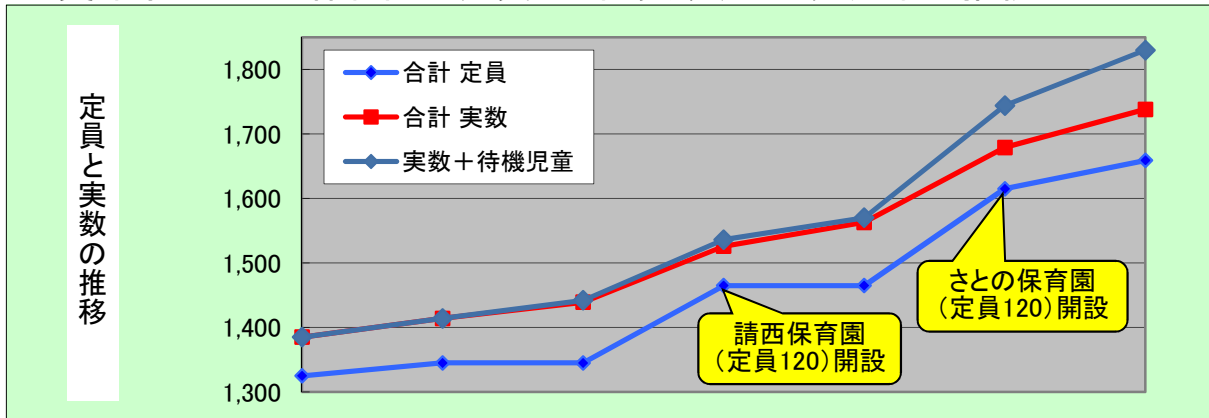
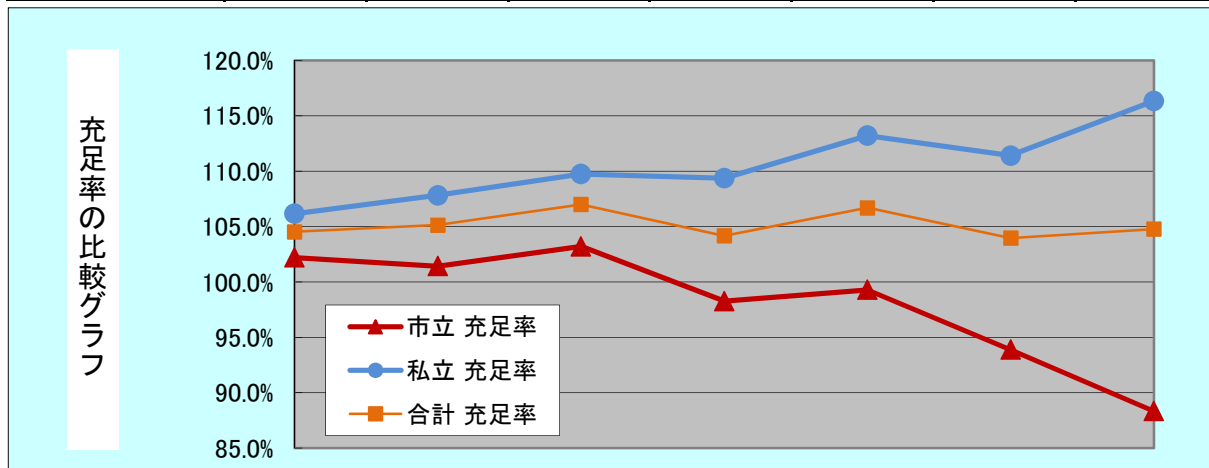


4. 木更津市における保育園の定員と入園実数、及び充足率の推移



平成年		22	23	24	25	26	27	28
市立	園数	7	7	7	8	8	8	8
	定員	545	565	565	685	685	685	685
	実数	557	573	583	673	680	643	605
	充足率	102.2%	101.4%	103.2%	98.2%	99.3%	93.9%	88.3%
私立	園数	6	6	6	6	6	7	9
	定員	780	780	780	780	780	930	974
	実数	828	841	856	853	883	1,036	1,133
	充足率	106.2%	107.8%	109.7%	109.4%	113.2%	111.4%	116.3%
合計	園数	13	13	13	14	14	15	17
	定員	1,325	1,345	1,345	1,465	1,465	1,615	1,659
	実数	1,385	1,414	1,439	1,526	1,563	1,679	1,738
	充足率	104.5%	105.1%	107.0%	104.2%	106.7%	104.0%	104.8%
待機児童	0	0	3	10	7	65	92	
実数+待機児童	1385	1414	1442	1536	1570	1744	1830	
就学前児童数	6,723	6,812	6,923	6,942	6,957	6,919	6,946	
保育園児総数	1,407	1,434	1,451	1,561	1,602	1,714	1,738	
保育園入園率	20.9%	21.1%	21.0%	22.5%	23.0%	24.8%	25.0%	
参考幼稚園	園数	13	13	13	13	13	12	12
	定員	3,080	3,100	3,100	3,100	3,100	2,920	2,920
	実数	2,035	2,030	2,062	2,020	2,068	2,003	2,127
	充足率	66.1%	65.5%	66.5%	65.2%	66.7%	68.6%	72.8%
	入園率	30.3%	29.8%	29.8%	29.1%	29.7%	28.9%	30.6%
入園率合計	51.2%	50.9%	50.7%	51.6%	52.8%	53.7%	55.6%	



※ 幼稚園の値は毎年5月1日現在で、他の数値は毎年4月1日現在である
 ※ 保育園児総数には市外で預ける児童も含むため合計値と一致しない