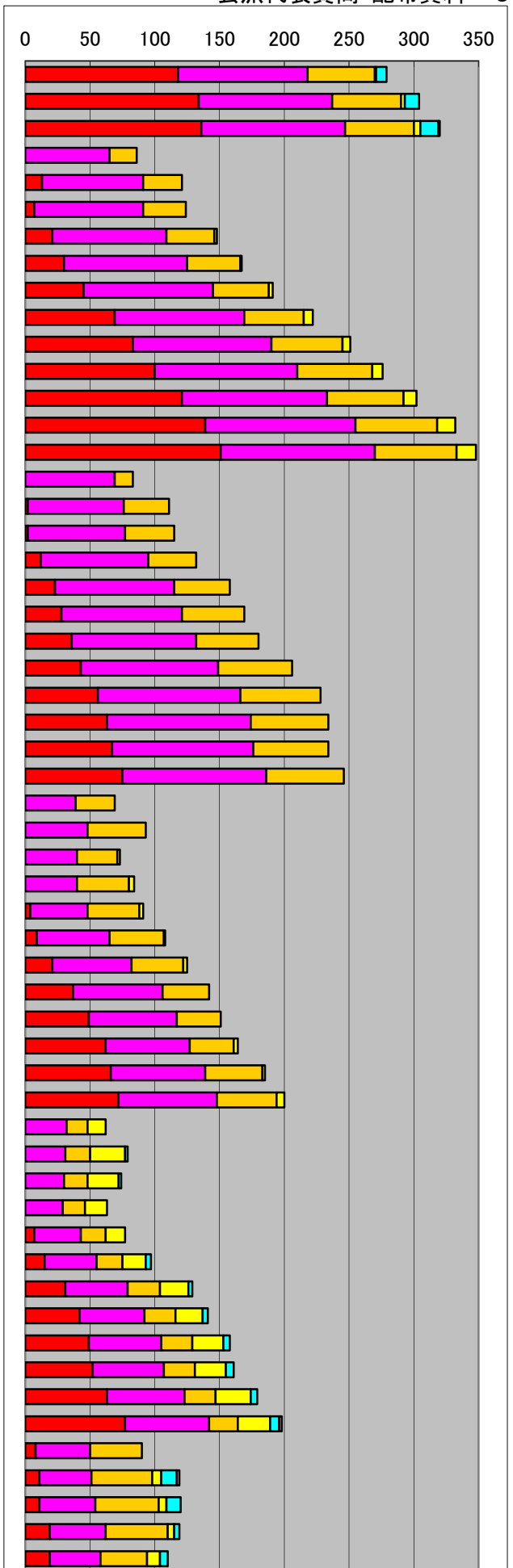


# 5. 毎月1日現在の年齢別待機児童数の推移

令和3年9月議会  
会派羅針盤 近藤  
会派代表質問 配布資料 5

年度・月	年齢						計	対前年 増加数	
	0	1	2	3	4	5			
H28	1	118	100	52	1	8	0	279	34
	2	134	103	53	3	11	0	304	36
	3	136	111	53	5	14	1	320	41
H29	4	0	65	21	0	0	0	86	-6
	5	13	78	30	0	0	0	121	17
	6	7	84	33	0	0	0	124	4
	7	21	88	37	2	0	0	148	8
	8	30	95	41	1	0	0	167	-14
	9	45	100	43	3	0	0	191	-6
	10	69	100	46	7	0	0	222	12
	11	83	107	55	6	0	0	251	17
	12	100	110	58	8	0	0	276	18
	1	121	112	59	10	0	0	302	23
	2	139	116	63	14	0	0	332	28
	3	151	119	63	15	0	0	348	28
H30	4	0	69	14	0	0	0	83	-3
	5	2	74	35	0	0	0	111	-10
	6	2	75	38	0	0	0	115	-9
	7	12	83	37	0	0	0	132	-16
	8	23	92	43	0	0	0	158	-9
	9	28	93	48	0	0	0	169	-22
	10	36	96	48	0	0	0	180	-42
	11	43	106	57	0	0	0	206	-45
	12	56	110	62	0	0	0	228	-48
	1	63	111	60	0	0	0	234	-68
	2	67	109	58	0	0	0	234	-98
	3	75	111	60	0	0	0	246	-102
R01	4	0	39	30	0	0	0	69	-14
	5	0	48	45	0	0	0	93	-18
	6	0	40	31	2	0	0	73	-42
	7	0	40	40	4	0	0	84	-48
	8	4	44	40	3	0	0	91	-67
	9	9	56	42	1	0	0	108	-61
	10	21	61	40	3	0	0	125	-55
	11	37	69	36	0	0	0	142	-64
	12	49	68	34	0	0	0	151	-77
	1	62	65	34	3	0	0	164	-70
	2	66	73	44	2	0	0	185	-49
	3	72	76	46	6	0	0	200	-46
R02	4	0	32	16	14	0	0	62	-7
	5	0	31	19	27	2	0	79	-14
	6	0	30	18	24	2	0	74	1
	7	0	29	17	17	0	0	63	-21
	8	7	36	19	15	0	0	77	-14
	9	15	40	20	18	4	0	97	-11
	10	31	48	25	22	3	0	129	4
	11	42	50	24	21	4	0	141	-1
	12	49	56	24	24	5	0	158	7
	1	52	55	24	24	6	0	161	-3
	2	63	60	24	27	5	0	179	-6
	3	77	65	22	25	7	2	198	-2
R03	4	8	42	40	0	0	0	90	28
	5	11	40	47	7	12	2	119	40
	6	11	43	49	6	11	0	120	46
	7	19	43	48	5	4	0	119	56
8	19	39	36	10	6	0	110	33	
平均		41.0	72.1	39.3	6.9	1.9	0.1	161.2	-12.6



※令和3年度当初の待機児童の暫定値は100人だったが確定値は90人となった。本表以前の値は平成30年6月議会質問資料を参照。