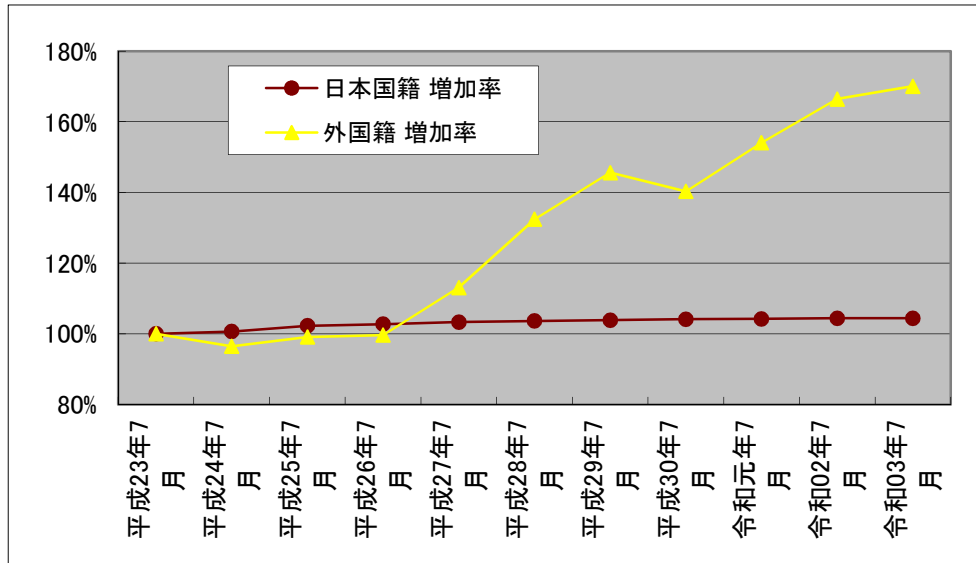
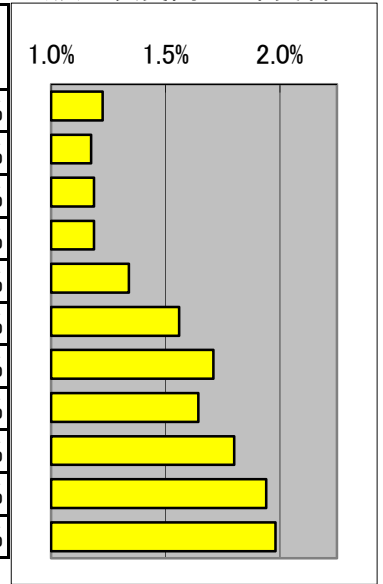


7. 木更津市における外国籍人口の10年間の推移

令和3年9月議会
会派羅針盤 近藤
会派代表質問 配布資料 7

| 時点 | 住民基本台帳人口 | | | 日本国籍 | | | 外国籍 | | | 外国籍比率 |
|---------|----------|-------|---------|---------|-------|---------|-------|-------|---------|-------|
| | 人数 | 増加数 | 増加率 | 人数 | 増加数 | 増加率 | 人数 | 増加数 | 増加率 | |
| 平成23年7月 | 129,190 | 0 | 100.00% | 127,607 | 0 | 100.00% | 1,583 | 0 | 100.00% | 1.23% |
| 平成24年7月 | 129,934 | 744 | 100.58% | 128,407 | 800 | 100.63% | 1,527 | -56 | 96.46% | 1.18% |
| 平成25年7月 | 132,063 | 2,873 | 102.22% | 130,494 | 2,887 | 102.26% | 1,569 | -14 | 99.12% | 1.19% |
| 平成26年7月 | 132,666 | 3,476 | 102.69% | 131,089 | 3,482 | 102.73% | 1,577 | -6 | 99.62% | 1.19% |
| 平成27年7月 | 133,605 | 4,415 | 103.42% | 131,815 | 4,208 | 103.30% | 1,790 | 207 | 113.08% | 1.34% |
| 平成28年7月 | 134,336 | 5,146 | 103.98% | 132,240 | 4,633 | 103.63% | 2,096 | 513 | 132.41% | 1.56% |
| 平成29年7月 | 134,846 | 5,656 | 104.38% | 132,541 | 4,934 | 103.87% | 2,305 | 722 | 145.61% | 1.71% |
| 平成30年7月 | 135,086 | 5,896 | 104.56% | 132,865 | 5,258 | 104.12% | 2,221 | 638 | 140.30% | 1.64% |
| 令和元年7月 | 135,433 | 6,243 | 104.83% | 132,994 | 5,387 | 104.22% | 2,439 | 856 | 154.07% | 1.80% |
| 令和02年7月 | 135,842 | 6,652 | 105.15% | 133,207 | 5,600 | 104.39% | 2,635 | 1,052 | 166.46% | 1.94% |
| 令和03年7月 | 135,903 | 6,713 | 105.20% | 133,211 | 5,604 | 104.39% | 2,692 | 1,109 | 170.06% | 1.98% |



参考 令和03年07月における外国人の国籍別内訳

| 国籍 | 人数 | 比率 | 全体の比率 | |
|--------|--------|---------|---------|---------|
| 最多 | ベトナム | 677 | 25.15% | 0.50% |
| 第2位 | フィリピン | 494 | 18.35% | 0.36% |
| 第3位 | 中国 | 401 | 14.90% | 0.30% |
| 第4位 | 韓国・北朝鮮 | 341 | 12.67% | 0.25% |
| 第5位 | ブラジル | 125 | 4.64% | 0.09% |
| その他の国籍 | | 654 | 24.29% | 0.48% |
| 外国人小計 | | 2,692 | 100.00% | 1.98% |
| 日本国籍 | | 133,211 | | 98.02% |
| 木更津市総計 | | 135,903 | | 100.00% |

※ 市のHPより引用。平成23年7月を基準としたことには特に意味はない。