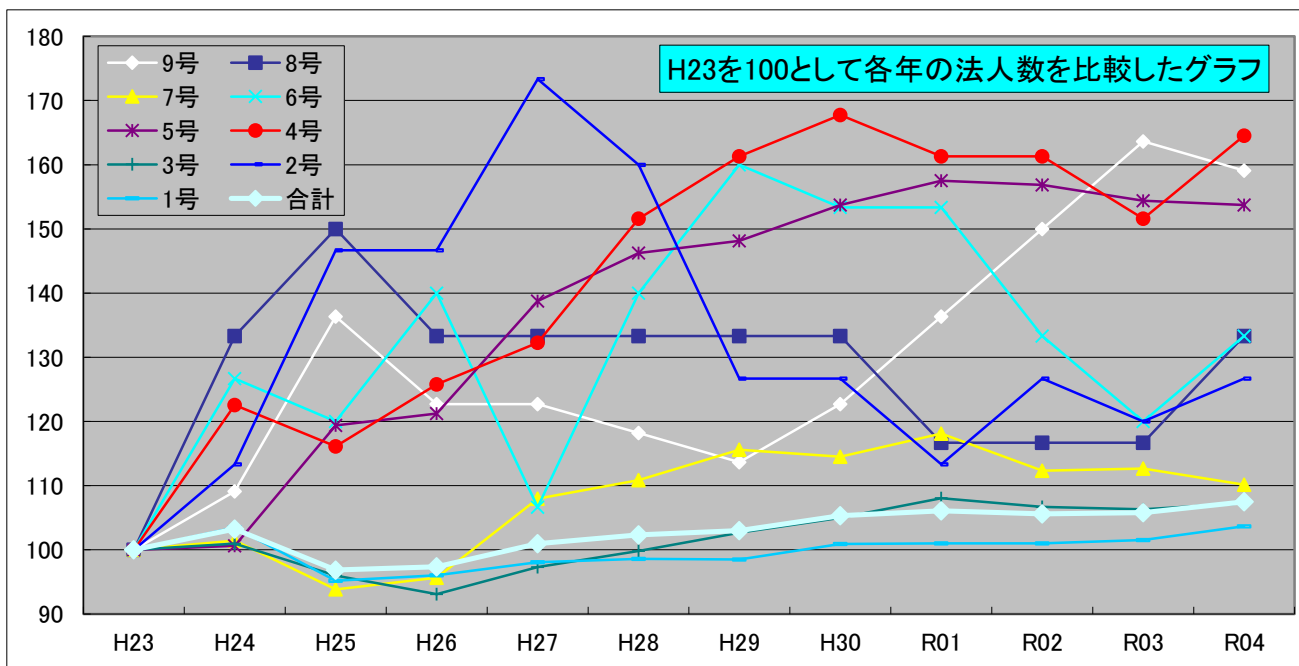


1. 木更津市の法人数の推移

西暦	2011	2012	2013	2014	2015	2016	2017	2018	2019	2020	2021	2022
和暦	H23	H24	H25	H26	H27	H28	H29	H30	R01	R02	R03	R04
9号	22	24	30	27	27	26	25	27	30	33	36	35
8号	6	8	9	8	8	8	8	8	7	7	7	8
7号	276	280	259	264	298	306	319	316	326	310	311	304
6号	15	19	18	21	16	21	24	23	23	20	18	20
5号	160	161	191	194	222	234	237	246	252	251	247	246
4号	31	38	36	39	41	47	50	52	50	50	47	51
3号	522	527	501	486	508	521	536	548	564	557	555	560
2号	15	17	22	22	26	24	19	19	17	19	18	19
1号	3,098	3,206	2,949	2,975	3,039	3,055	3,052	3,126	3,129	3,130	3,146	3,212
合計	4,145	4,280	4,015	4,036	4,185	4,242	4,270	4,365	4,398	4,377	4,385	4,455

※ 各年度とも7月1日現在の課税状況調による、法人市税の申告を提出すべき法人数である



	資本金の額	人員	H23	R04	増加数	伸び率	税額	増加額	備考
9号	50億円 超	50人 超	22	35	13	1.591	3,000	39,000	13
8号	10億円 ~ 50億円	50人 超	6	8	2	1.333	1,750	3,500	2
7号	10億円 超	50人 以下	276	304	28	1.101	410	11,480	
6号	1億円 ~ 10億円	50人 超	15	20	5	1.333	400	2,000	5
5号	1億円 ~ 10億円	50人 以下	160	246	86	1.538	160	13,760	
4号	1千万円 ~ 1億円	50人 超	31	51	20	1.645	150	3,000	20
3号	1千万円 ~ 1億円	50人 以下	522	560	38	1.073	130	4,940	
2号	1千万円 以下	50人 超	15	19	4	1.267	120	480	4
1号	1千万円 以下	50人 以下	3,098	3,212	114	1.037	50	5,700	
	合計		4,145	4,455	310	1.075		83,860	44

※ 税額は法人市税の均等割の年額だけで、法人税額を課税標準として課する法人税割が含まない。単位は「千円」である

※ 増加数及び伸び率はH23とR04を比較した値である

※ 増加額は法人数の増加数に上記の税額を乗じた値で、単位は「千円」である

※ 「備考」欄には人員が50人を超える法人の増加数を集計している