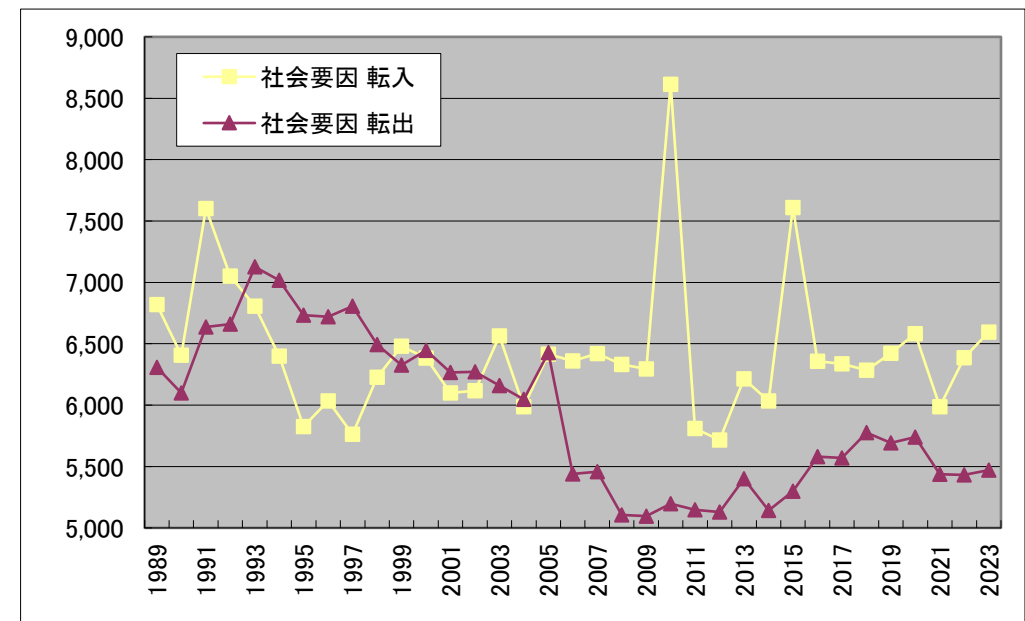
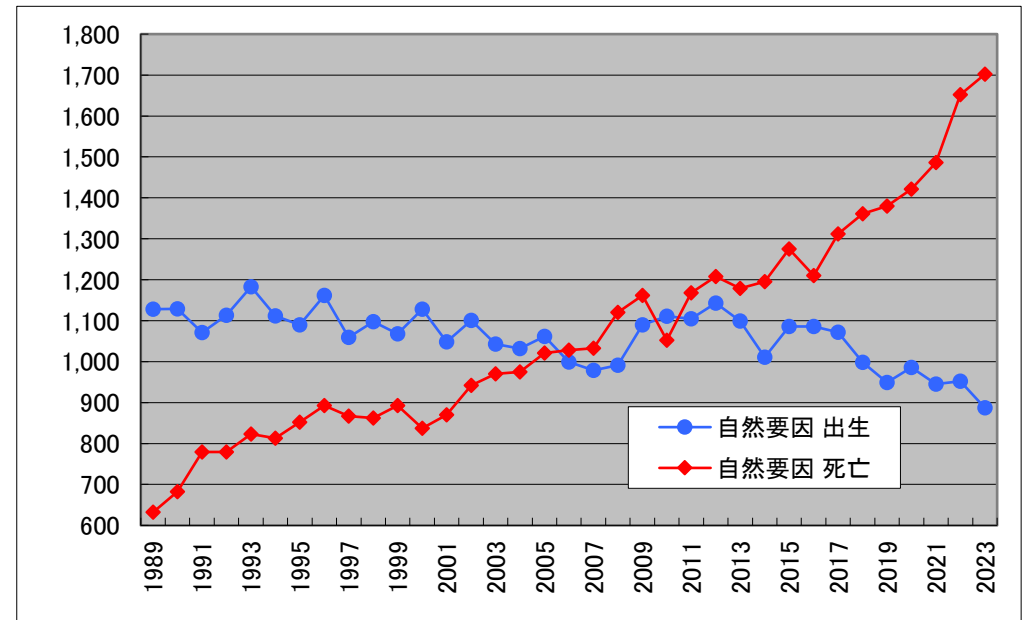


2. 人口増減(自然要因・社会要因)の状況について

令和6年9月議会
会派羅針盤 近藤
会派代表質問 配布資料 P2

		自然要因			社会要因			合計
		出生	死亡	増減	転入	転出	増減	
H1	1989	1,128	632	496	6,818	6,307	511	1,007
H2	1990	1,129	682	447	6,406	6,098	308	755
H3	1991	1,071	779	292	7,601	6,636	965	1,257
H4	1992	1,113	779	334	7,051	6,661	390	724
H5	1993	1,183	823	360	6,807	7,126	-319	41
H6	1994	1,112	813	299	6,400	7,017	-617	-318
H7	1995	1,090	852	238	5,825	6,734	-909	-671
H8	1996	1,162	893	269	6,033	6,720	-687	-418
H9	1997	1,059	867	192	5,763	6,805	-1,042	-850
H10	1998	1,098	862	236	6,228	6,493	-265	-29
H11	1999	1,068	893	175	6,479	6,325	154	329
H12	2000	1,128	837	291	6,384	6,445	-61	230
H13	2001	1,048	870	178	6,100	6,266	-166	12
H14	2002	1,101	942	159	6,117	6,271	-154	5
H15	2003	1,043	970	73	6,563	6,159	404	477
H16	2004	1,032	975	57	5,986	6,048	-62	-5
H17	2005	1,062	1,021	41	6,416	6,429	-13	28
H18	2006	999	1,028	-29	6,361	5,439	922	893
H19	2007	979	1,033	-54	6,421	5,458	963	909
H20	2008	991	1,120	-129	6,332	5,106	1,226	1,097
H21	2009	1,090	1,162	-72	6,294	5,096	1,198	1,126
H22	2010	1,111	1,052	59	8,614	5,196	3,418	3,477
H23	2011	1,105	1,168	-63	5,811	5,148	663	600
H24	2012	1,143	1,208	-65	5,716	5,130	586	521
H25	2013	1,099	1,179	-80	6,215	5,400	815	735
H26	2014	1,011	1,195	-184	6,034	5,143	891	707
H27	2015	1,086	1,275	-189	7,609	5,299	2,310	2,121
H28	2016	1,086	1,210	-124	6,357	5,581	776	652
H29	2017	1,072	1,312	-240	6,337	5,569	768	528
H30	2018	998	1,361	-363	6,284	5,777	507	144
R1	2019	949	1,380	-431	6,423	5,692	731	300
R2	2020	986	1,421	-435	6,583	5,739	844	409
R3	2021	945	1,486	-541	5,988	5,438	550	9
R4	2022	952	1,652	-700	6,387	5,431	956	256
R5	2023	887	1,702	-815	6,596	5,472	1,124	309



1月1日から12月31日までの住民基本台帳の値