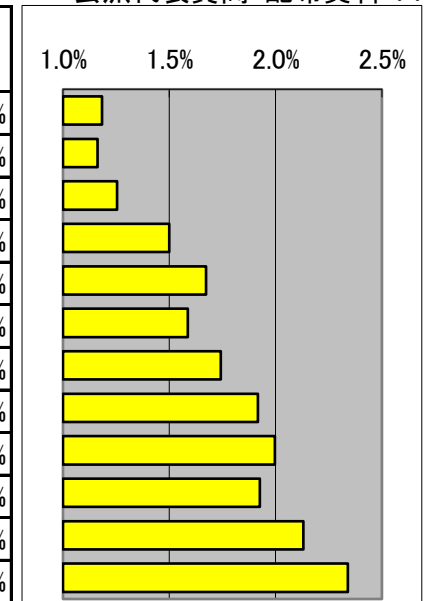


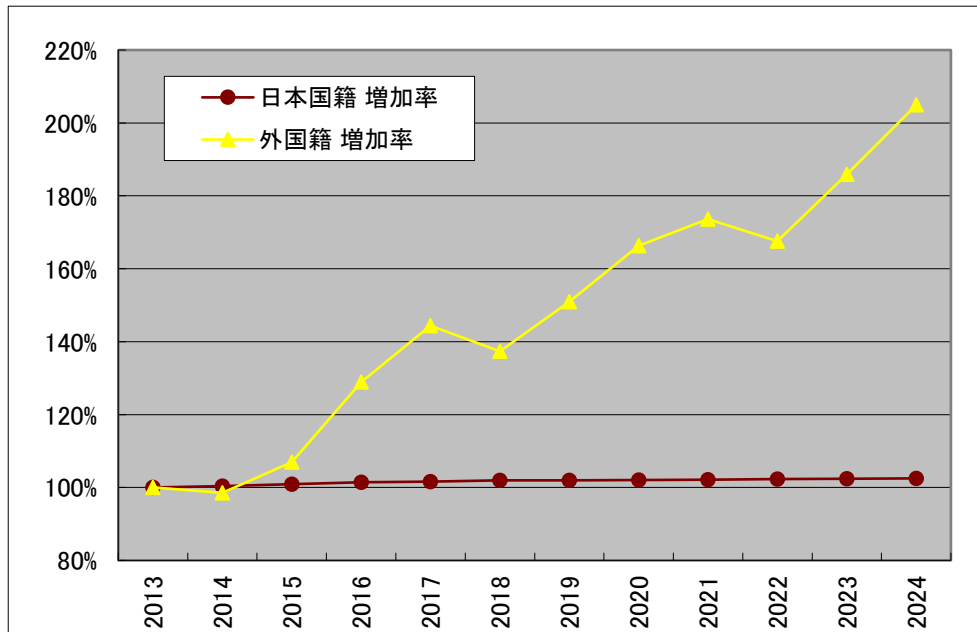
# 7. 木更津市における外国籍人口の推移

令和6年9月議会  
会派羅針盤 近藤  
会派代表質問 配布資料 P7

時点		住民基本台帳人口			日本国籍			外国籍			外国籍比率
西暦	和暦	人数	増加数	増加率	人数	増加数	増加率	人数	増加数	増加率	
2013	平成25年	131,760	0	100.00%	130,200	0	100.00%	1,560	0	100.00%	1.18%
2014	平成26年	132,246	486	100.37%	130,709	509	100.39%	1,537	-23	98.53%	1.16%
2015	平成27年	133,049	1,289	100.98%	131,381	1,181	100.91%	1,668	108	106.92%	1.25%
2016	平成28年	134,029	2,269	101.72%	132,018	1,818	101.40%	2,011	451	128.91%	1.50%
2017	平成29年	134,585	2,825	102.14%	132,333	2,133	101.64%	2,252	692	144.36%	1.67%
2018	平成30年	134,944	3,184	102.42%	132,802	2,602	102.00%	2,142	582	137.31%	1.59%
2019	令和01年	135,154	3,394	102.58%	132,799	2,599	102.00%	2,355	795	150.96%	1.74%
2020	令和02年	135,400	3,640	102.76%	132,805	2,605	102.00%	2,595	1,035	166.35%	1.92%
2021	令和03年	135,634	3,874	102.94%	132,926	2,726	102.09%	2,708	1,148	173.59%	2.00%
2022	令和04年	135,767	4,007	103.04%	133,153	2,953	102.27%	2,614	1,054	167.56%	1.93%
2023	令和05年	136,194	4,434	103.37%	133,293	3,093	102.38%	2,901	1,341	185.96%	2.13%
2024	令和06年	136,645	4,885	103.71%	133,448	3,248	102.49%	3,197	1,637	204.94%	2.34%



※ 上表における住民基本台帳人口は各年の4月1日現在の値を使用



※ 2013年と比較した各年の比率

参考 令和06年07月における外国人の国籍別内訳

国籍	人数	外国人での比率	全体での比率	
最多	ベトナム	757	22.79%	0.553%
第2位	フィリピン	571	17.19%	0.417%
第3位	中国	500	15.05%	0.366%
第4位	韓国・北朝鮮	346	10.42%	0.253%
第5位	ブラジル	131	3.94%	0.096%
第6位	パキスタン	118	3.55%	0.086%
第7位	モンゴル	113	3.40%	0.083%
第8位	インドネシア	105	3.16%	0.077%
第9位	タイ	100	3.01%	0.073%
第10位	インド	75	2.26%	0.055%
その他の国籍(50ヶ国)				
		506	15.23%	0.370%
外国人小計		3,322	100.00%	2.429%
日本国籍		133,455		97.571%
木更津市総計		136,777		100.000%